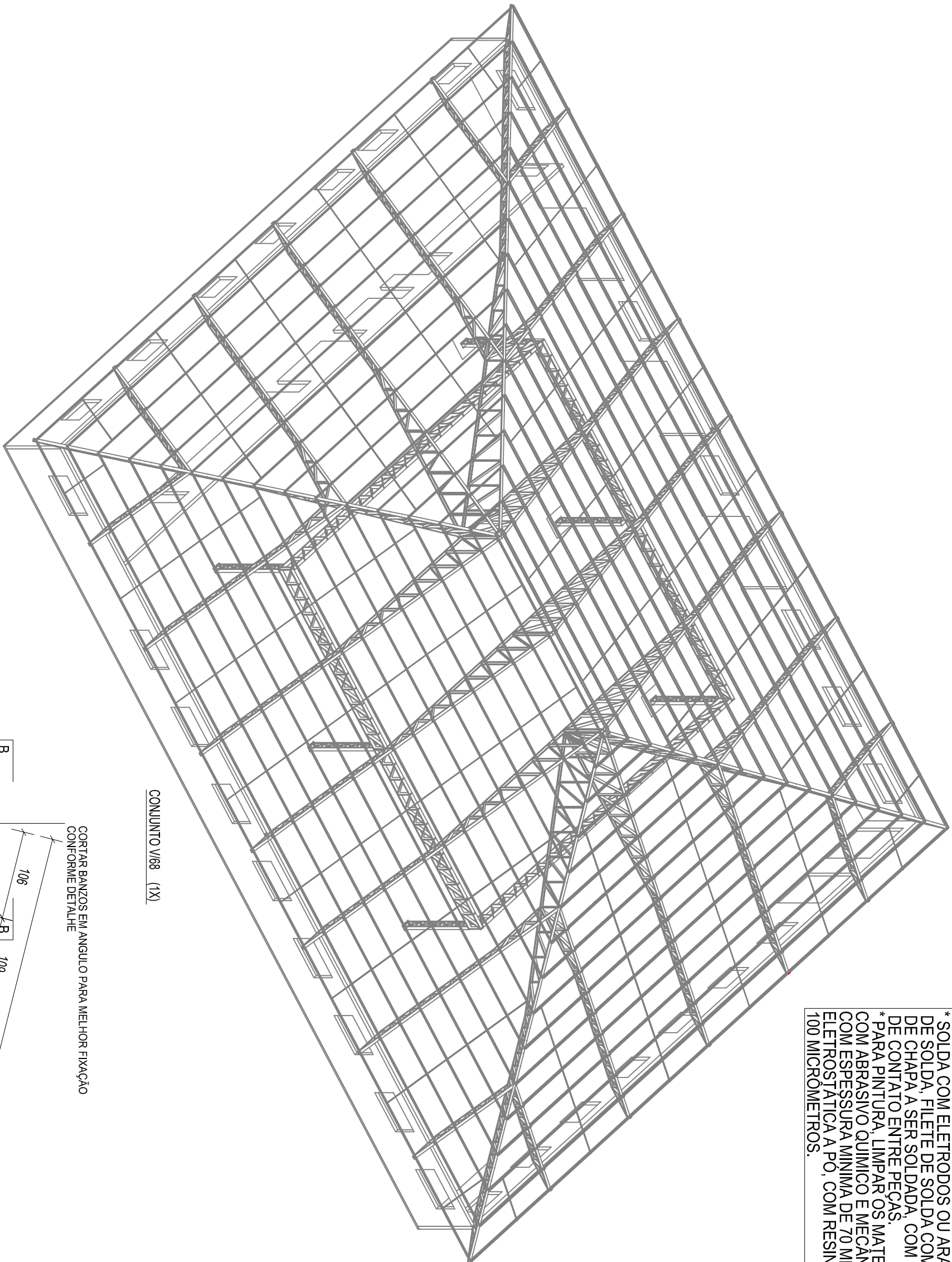
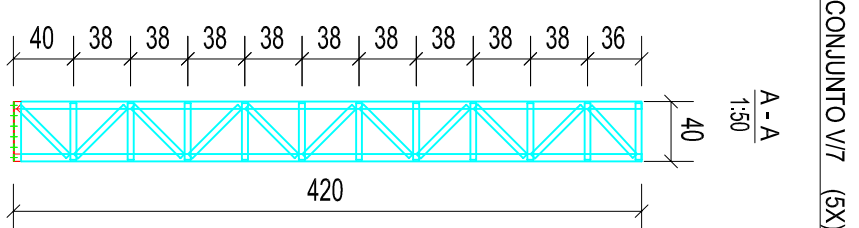
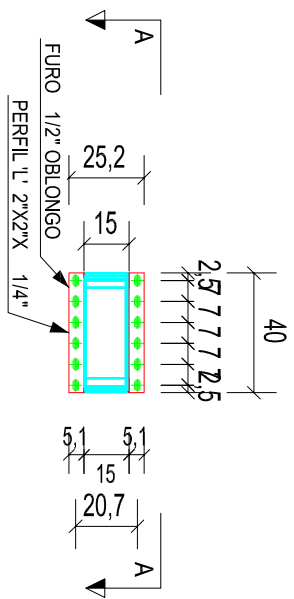


NOTAS PARA METÁLICAS

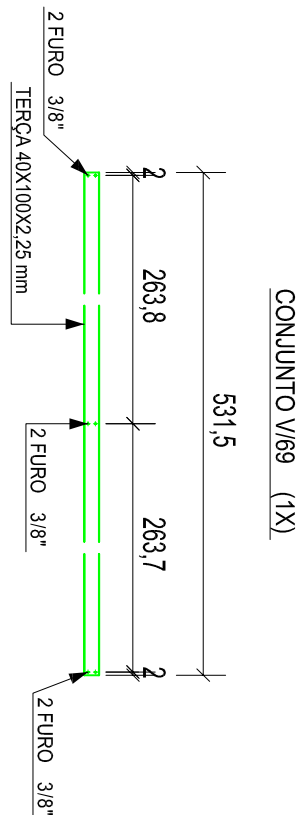
- LIGADOS POR BANZOS DE CHAPA DOBRADA A-36;
- LIGADOS POR BANZOS SOLDADOS;
- CONFRONTAR MEDIDAS DO PROJETO ESTRUTURAL COM A OBRA IN-LOCO;
- SOLDA COM ELETRODOS OU ARAME CONTÍNUO E-70XX ATENDENDO NORMAS DE SOLDA, FILETE DE SOLDA COM ESPESURA MAIOR OU IGUAL A MENOR ESPESURA DE CHAPA A SER SOLDADA, COM SOLDA CONTÍNUA EM TODO PERÍMETRO
- DE CONTATO ENTRE PEÇAS E/OU TERMEIAS PARA RETIÇÃO DE CORRUPIA E CARGAS DE LAMINAÇÃO
- COM ABRASIVO FINO E/OU LÍQUIDO E/OU MECANICO, PINTURA COM EPOXI BICO/COMPONENTE COM ESPESURA MÍNIMA DE 70 MICRÔMETROS, ACABAMENTO EM PINTURA ELETROSTÁTICA A P.O. COM RESINAS EM EPOXI PURO, ESPESURA MÍNIMA DE 100 MICRÔMETROS.



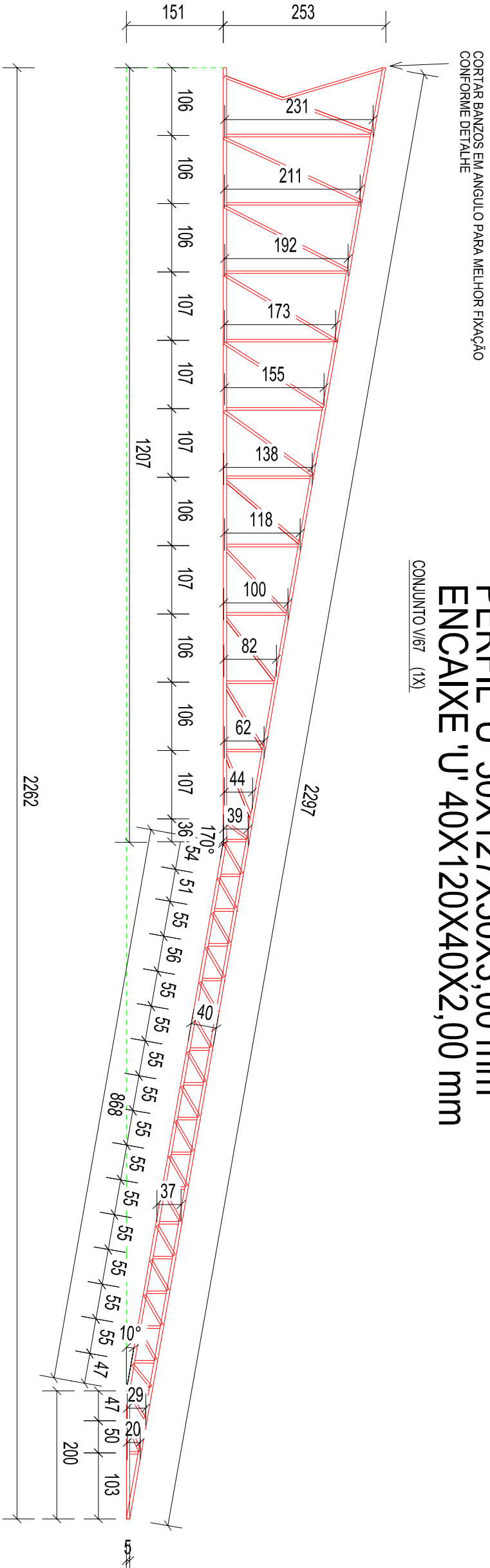
DETALHE PILAR METÁLICO
06 UNIDADES
PERFIL 'U' 50X150X3,00 mm
ENCAIXE 40X142X2,00 mm



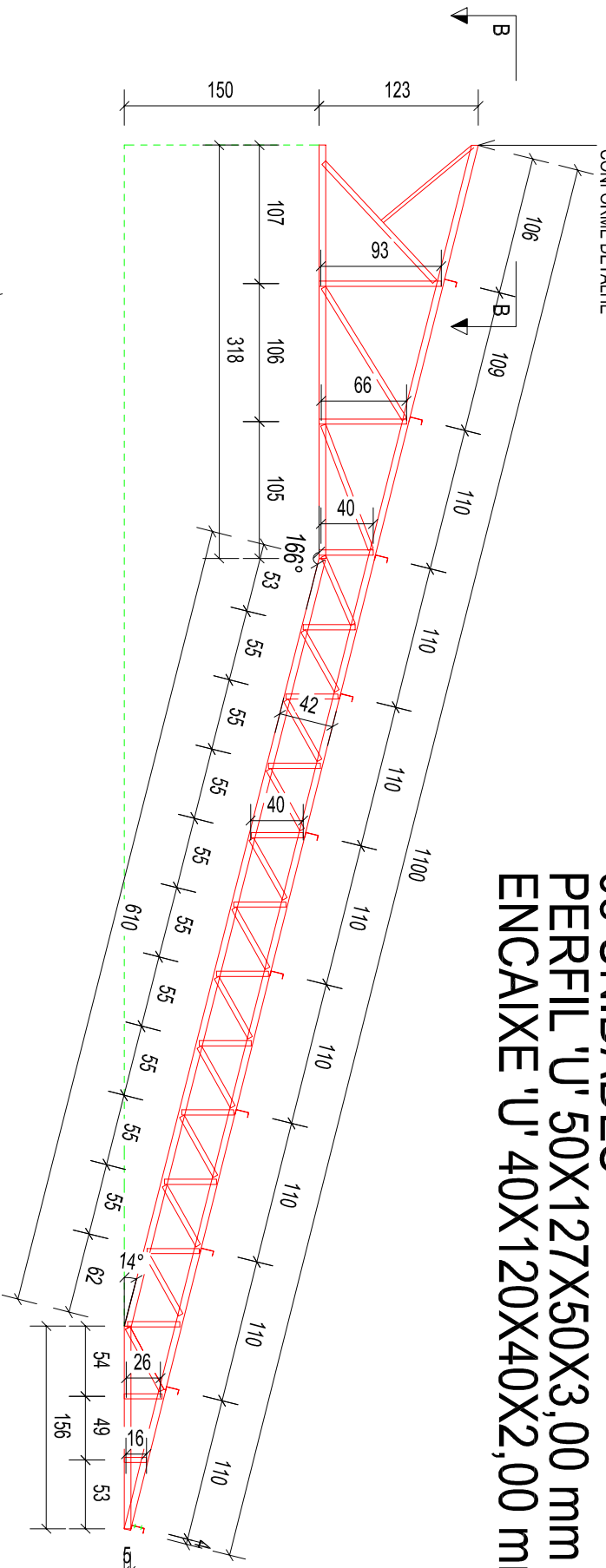
DETALHE TERÇA METÁLICA
QUANTIDADES CONFORME NECESSARIO EM PROJETO
PERFIL 'U' 40X100X2,25 mm



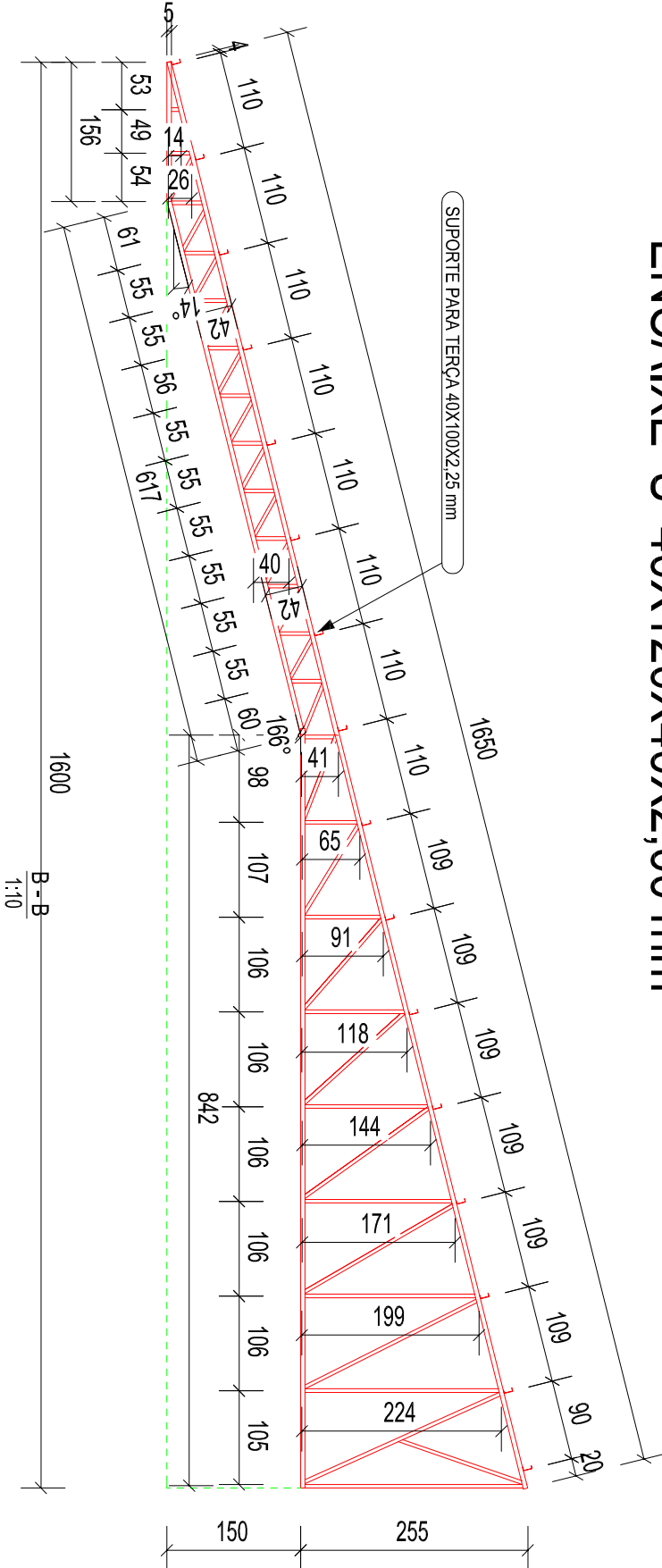
DETALHE TESOURA 02 METÁLICA
04 UNIDADES
PERFIL 'U' 50X127X50X3,00 mm
ENCAIXE 'U' 40X120X40X2,00 mm



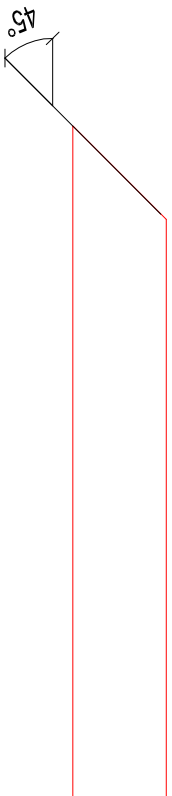
DETALHE TESOURA 03 METÁLICA
08 UNIDADES
PERFIL 'U' 50X127X50X3,00 mm
ENCAIXE 'U' 40X120X40X2,00 mm



DETALHE TESOURA 01 METÁLICA
08 UNIDADES
PERFIL 'U' 50X127X50X3,00 mm
ENCAIXE 'U' 40X120X40X2,00 mm

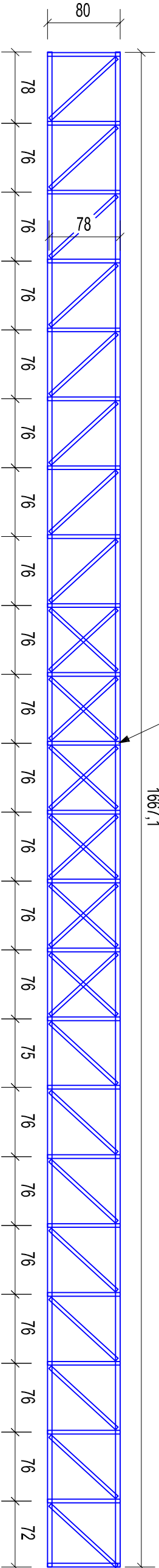


DETALHE RECORTE DE BANZOS TESOURAS 02-03-04
CORTAR BANZOS EM ÂNGULO PARA MELHOR FIXAÇÃO 45°

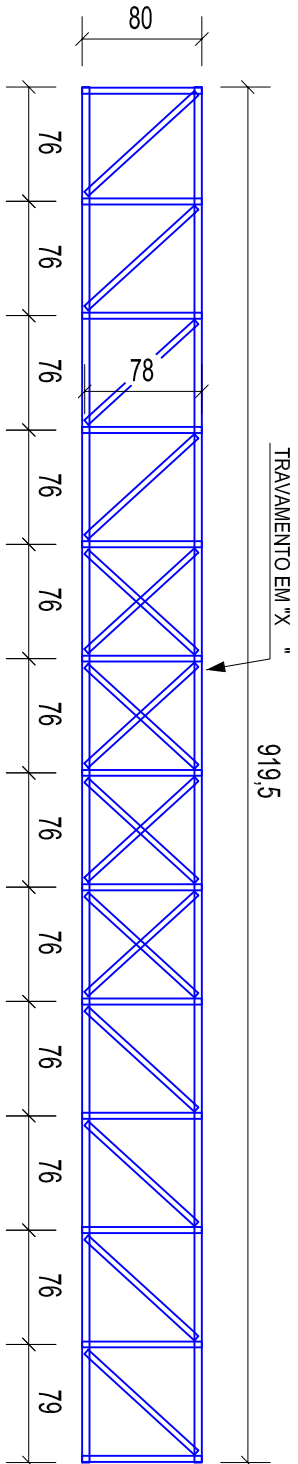


- LISTA DE MATERIAL CTG:
- CHAPA LISA METALICA 1/4" = 6 m²
 - PERFIL 'U' 3/4"X 3/4"X 1/8" = 300 metros
 - PERFIL 'U' 2"X2"X 1/4" = 12 metros
 - PERFIL 'U' 4" 40X100X40X2,25 mm = 1450 metros
 - PERFIL 'U' 5" 40X120X40X2,25mm = 720 metros
 - PERFIL 'U' 5" 50X127X50X3,00 mm = 730 metros
 - PERFIL 'U' 6" 40X142X40X2,25 mm = 250 metros
 - PERFIL 'U' 6" 50X150X50X3,00 mm = 1600 m²
 - TELHAS FIBROCIMENTO 6 mm = 1600 m²
 - PARAFUSOS 3/8" = 2500 UNID.
 - ARRUELA 3/8" = 2500 UNID.
 - PARAFUSO FIXAÇÃO PARA TELHAS = 4500 UNID.

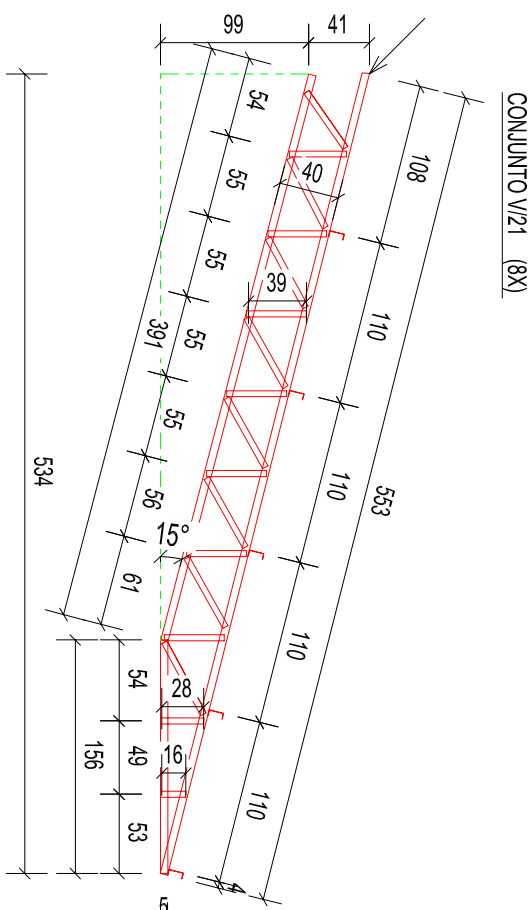
DETALHE VIGA 01 METÁLICA
02 UNIDADES
PERFIL 'U' 50X150X50X3,00 mm
ENCAIXE 'U' 40X142X40X2,00 mm



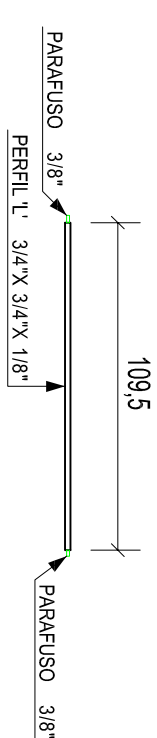
DETALHE VIGA 02 METÁLICA
04 UNIDADES
PERFIL 'U' 50X150X50X3,00 mm
ENCAIXE 'U' 40X142X40X2,00 mm



DETALHE TESOURA 04 METÁLICA
08 UNIDADES
PERFIL 'U' 50X127X50X3,00 mm
ENCAIXE 'U' 40X120X40X2,00 mm



DETALHE CORRENTE METÁLICA
QUANTIDADES CONFORME NECESSARIO EM PROJETO



ESTATÍSTICA DA OBRA:	
Produção da obra:	C:\Users\paulo\Desktop\projeto-2021\projeto
GESTÃO 2021/2024	

EDIFICAÇÃO PARA REUNIÃO DE PÚBLICO

Obra:		Endereço da obra:		Folha:	
Local:		LAR. DO SUL/PT		CENTRO DE EVENTOS	
Escala:		INDICADA		01/02	
Data:		MARÇO 2023		Última Atualização:	
Desenho:		Proprietário:		PREF. MUN. DE LARANJEIRAS DO SUL	
				RUA ESPERANÇÁRIO JOÃO MARIA, 1923 - CENTRO	
				CNPJ: 76.205.970/0001-95	
				CPF: 06.909.102-10	
				LARANJEIRAS DO SUL/PR	
PROJETO ESTRUTURAL					
Feito por: Projeto					
SECRETARIA DE OBRAS E URBANISMO					
FONES (042) 365-8131 e 365-8107					
A1 54x154mm					